

これからは
もっとスマートに！

クラウド型経費精算・申請システム

☆ STAFee

無料
トライアル
実施中！

詳細は当社HPまで

stafee 検索

経費精算・申請業務をクラウドで一元管理！ コストカットとヒューマンエラーの防止を実現

こんなコマリゴトありませんか？

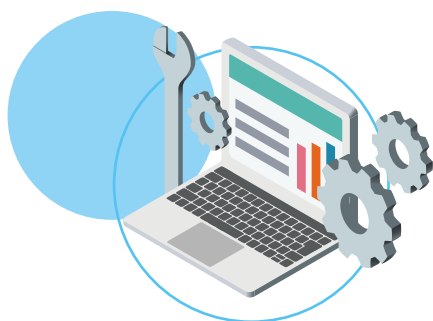
- ペーパーレスを推進したいが、業務のやり方は変えたくない
- 業務ごとにワークフローシステムを使い分けたくない
- 過去の書類を書庫や倉庫から探す手間を省きたい



そのコマリゴト、

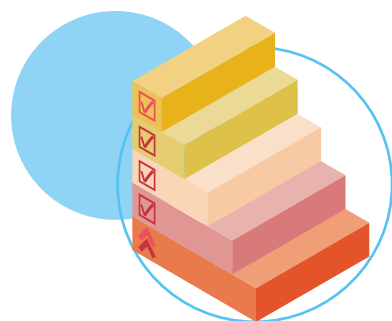
クラウド型経費精算・申請システム STAFee が解決します！

1 入力画面カスタマイズ



申請様式と入力項目を自由にカスタマイズできるので、現行の申請様式と運用を踏襲することができます。

2 汎用ワークフロー



経費精算はもちろん、経費精算以外のワークフロー業務も標準機能で電子化することができます。

3 オプション
電子帳簿保存法対応



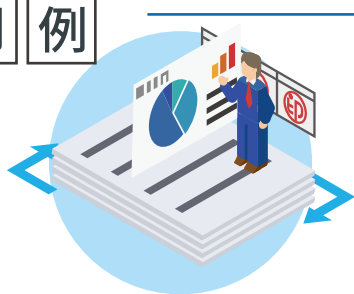
DataDelivery*¹ と連携することで電子帳簿保存法に対応することができます。

*¹ ... DataDelivery は JFE システムズ株式会社の登録商標です。

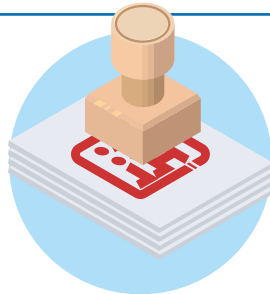
わずらわしい**決裁業務**から解放されませんか？

STAFeeなら業務内容に関わらず、決裁業務を一元化することが可能です。
 様々な決裁業務を1つのシステムに集約することでスマートな決裁業務を実現します。

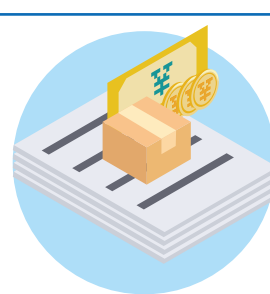
使用例



稟議書回付



公印捺印請求



物品購入依頼

多彩な機能が**スマートな決裁業務**をサポート



精算・申請

- ダッシュボード
- 各種精算メニュー登録
- 各種申請メニュー登録
- 入力項目のカスタマイズ
- ラベル機能
- 仮払金申請、仮払金引当
- 精算内容のExcel取込
- 証憑・添付ファイルの一元管理、一括アップロード
- 駅すばあと^{*1}検索
- 定期区間の自動控除
- 証憑タイムスタンプ付与
- 代理申請
- 指定社員への支払
- アカウントごとの精算・申請メニュー使用可否設定
- 発注伺い、注文書発行
- 外貨対応



システム設定

- メンテナンス停止
- メール設定
- シングルサインオン



経理

- 科目振分
- 出金判定
- 出金登録
- 出金管理、仮払残高管理
- EBデータ生成
- 仕訳データ生成
- 経理拠点



マスタ

- 組織管理
- 社員管理
- ログインアカウント管理
- 機能権限管理
- 取引先管理
- 社員口座管理
- マスタExcel取込
- 出金予定日・締日管理



ワークフロー

- 申請内容に応じた汎用ワークフロー
- 多段階の承認フロー作成
- 金額・申請者・役職・申請組織等による条件分岐
- プレビューモード
- 承認者による追記と変更
- 承認履歴管理
- 代理・代行承認
- 役職兼務・部門兼務に対応
- 承認依頼メールからのダイレクト遷移



オプション

- アドオン開発
- 電子帳簿保存法対応 (DataDelivery^{*2}連携)
- AI-FAQ (KotaMi)

無料トライアル実施中!



詳細は当社 HP まで
<https://stafee.scm-net.co.jp>

^{*1}... 駅すばあととは株式会社ヴァル研究所の登録商標です。 ^{*2}... DataDeliveryはJFEシステムズ株式会社の登録商標です。



新日本コンピュータマネジメント株式会社

大阪本社：〒530-0004 大阪市北区堂島浜1-4-16 アクア堂島NBFタワー17F
 東京本社：〒162-0845 東京都新宿区市谷本村町1-1 住友市ヶ谷ビル14F

開発元

ITサービス本部 プロダクトサービス部
 Tel: 06-6345-2595 Mail: saas_sales@scm-net.co.jp